



sähköisesti tehostettu kommunikaatiotaulu

Ohjekirja tietokoneen yhteydessä käyttöä varten

Laitteistovaatimus: Windows PC ja Bluetooth portti

Tietokoneelitäntä

MegaBee kommunikaatiolaite voidaan kytkeä Bluetoothilla varustettuun Windows-tietokoneeseen.

Ohjelmisto toimitetaan **MegaBee** :n mukana CD:llä, sekä se on ladattavissa osoitteesta www.e2l.uk.com/manuals/

MegaBee:n kytkemisellä tietokoneeseen saavutetaan kaksi merkittävää toiminnallista lisäystä:

1) NÄYTTÖ:

MegaBee voi käyttää PC:n näyttöä tekstin suurikokoiseen esittämiseen sekä sen muistia minkä tahansa kirjoitetun tekstin tallentamiseen.

2) SANASTO

MegaBee:lle voidaan ladata ennalta asetettuja viestejä kommunikaation nopeuttamiseksi. Toiminto vastaa puhelimen pikavalintoja: yhden kirjaimen ja numeron yhdistelmä vastaa aina yhtä fraasia.

Ohjelmistoasennus:

Käynnistä mukana toimitetulta CD:ltä 'setup.exe'. Tämä käynnistää asennusvelhon ja asentaa ohjelmat ../MegaBee/ -hakemistoon.



MegaBee kuvake asentuu työpöydälle käynnistyksen helpottamiseksi.

Nykyisissä tietokoneissa on paljon erilaisia Bluetooth-ajureita. Ohjelmisto on testattu monissa kokoonpanoissa mutta täyttä yhteensopivuutta ei voida taata kaikkien järjestelmien kanssa.

Bluetoothin tulee tukea yhteydenmuodostusta ilman Bluetooth-salasanaa.

"Broadcom" merkkisellä Bluetooth-piirisarjalla varustetussa tietokoneessa, jossa on Microsoftin tietoturvapäivitykset, tämä ei välttämättä onnistu.

Mikäli ongelmia esiintyy ne voidaan kiertää käyttämällä ulkoista Bluetooth-adapteria (USB tikku).

Bluetooth COM portti

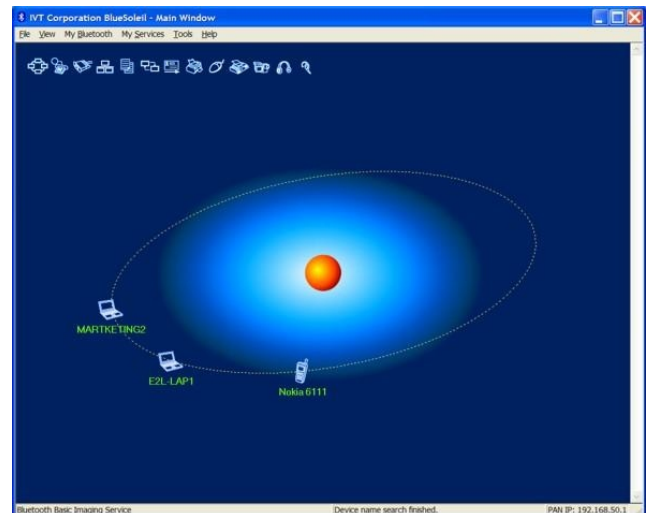
Ensiksi on selvittävä COM portin nimi. Tämä on näennäissarjaportti jota MegaBee käyttää Bluetooth-yhteyteen. Portin nimi löytyy melko helposti.

PC:llä on kansio 'Bluetooth kohteet', tai 'Bluetooth asetukset', tai mahdollisesti Bluetooth kuvake oikealla alhaalla työkalupalkissa.

Valitse jokin edellämainituista päästäksesi seuraavankaltaisiin näyttöihin:



TAI



Näytöstä nähdään aiemmin kytketyt Bluetooth-laitteet.

Seuraavaksi etsitään uusia Bluetooth-laitteita. Kytke MegaBee päälle ja paina valikkopainiketta (muuta syvemmillä oleva musta painike).

Liiku valikossa ylös-alas käyttäen keltaista ja punaista näppäintä ja valitse kohta 'SAMMUTUSVIIVE' vihreällä painikkeella. Muuta sammutusviive keltaisella ja punaisella painikkeella 5 minuuttiin tai pidemmäksi ja poistu vihreällä painikkeella. (Tämä muutos vain siksi, ettei MegaBee sammu kesken yhteydenmuodostuksen).

```
SAMMUTUSVIIVE
YLÖS/ALAS      05 min
```

Seuraavaksi siirry 'BLUETOOTH' valikonkohtaan. Valitse 'PÄÄLLÄ'. Poistu valikosta.

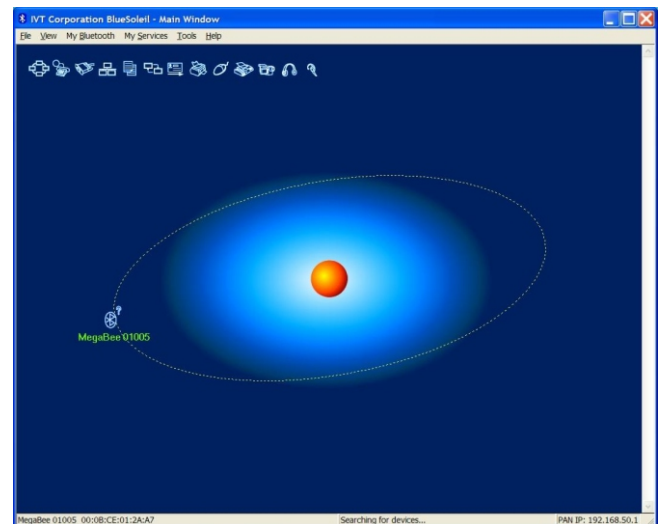
```
TOIMINTOVALIKKO
BLUETOOTH
```

```
BLUETOOTH
PÄÄLLÄ
```

Valitse tietokoneelta 'Lisää Bluetooth-laite' tai 'Etsi uusia Bluetooth-laitteita'. Tietokone etsii ja muodostaa yhteyden läheisten Bluetooth-laitteiden kanssa. Muutaman sekunnin kuluttua näkyvin pitäisi tulla seuraavien kaltainen ilmoitus:



TAI



Joka tapauksessa ohjelman pitäisi löytää **MegaBee** ja sen pitäisi olla nimetty "MegaBee 01234" jossa 01234 on **MegaBee**:n sarjanumero. (Jos lähellä on useita **MegaBee** laitteita, erotat ne sarjanumeron perusteella toisistaan).

Huomio:

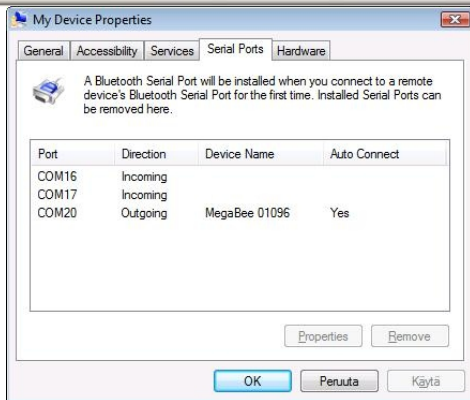
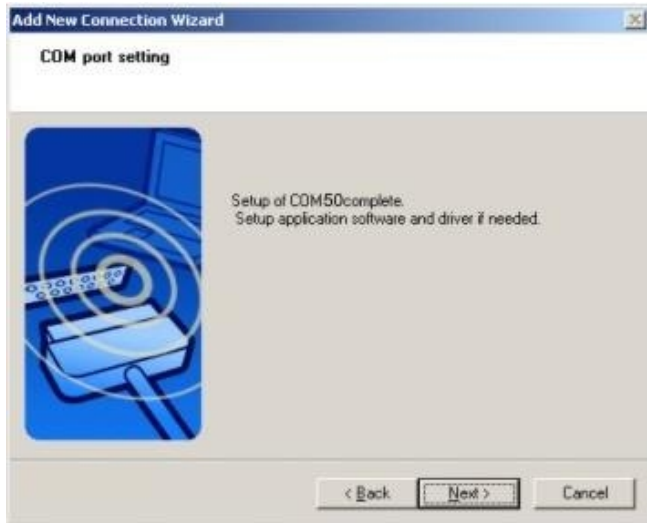
*Joissain tapauksissa ensimmäistä kertaa yhteyttä muodostettaessa näet laitenimen "Free2Move" - tämä on **MegaBee** mutta yhteys ei ole vielä täysin muodostunut.*

Vasemmassa esimerkissä **MegaBee**, sarjanumero 01006, on löytynyt. Valitsemalla ko. **MegaBee**:n ja sitten valitsemalla 'seuraava' asennusvelho asentaa COM portin. Oikeanpuoleisessa esimerkissä **MegaBee**, sarjanumero 01005, on löytynyt. Tässä tapauksessa valitse **MegaBee** ja sitten 'yhdistä'.

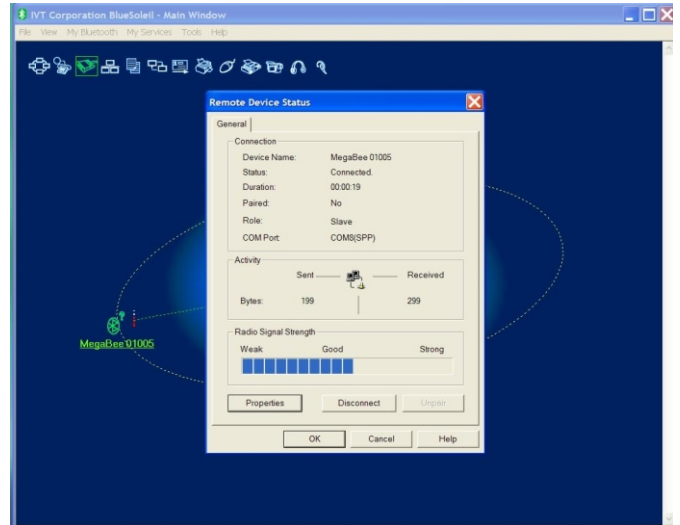
Lopuksi asennusvelho näyttää mikä on **MegaBee** n COM portin nimi.

Esimerkit COM-portin nimestä ovat seuraavalla sivulla.

Tässä tapauksessa COM-portin nimeksi on tullut 'COM50'.



Tässä järjestelmässä klikkaa oikealla hiiren napilla 'status'. COM-portin nimi on 'COM8'.



Voit myös joutua valitsemaan "My device properties". Tässä järjestelmässä COM-portin nimi on "COM20".

Kirjoita COM-portin nimi ylös, tulet tarvitsemaan sitä.

MegaBee ohjelmisto

Käynnistäaksesi ohjelmiston klikkaa MegaBee kuvaketta työpöydällä tai ohjelmavalikossa.



MegaBee valintaikkuna aukeaa; valitse 'Näyttö' tai 'Sanasto'.



NÄYTTÖ ohjelma

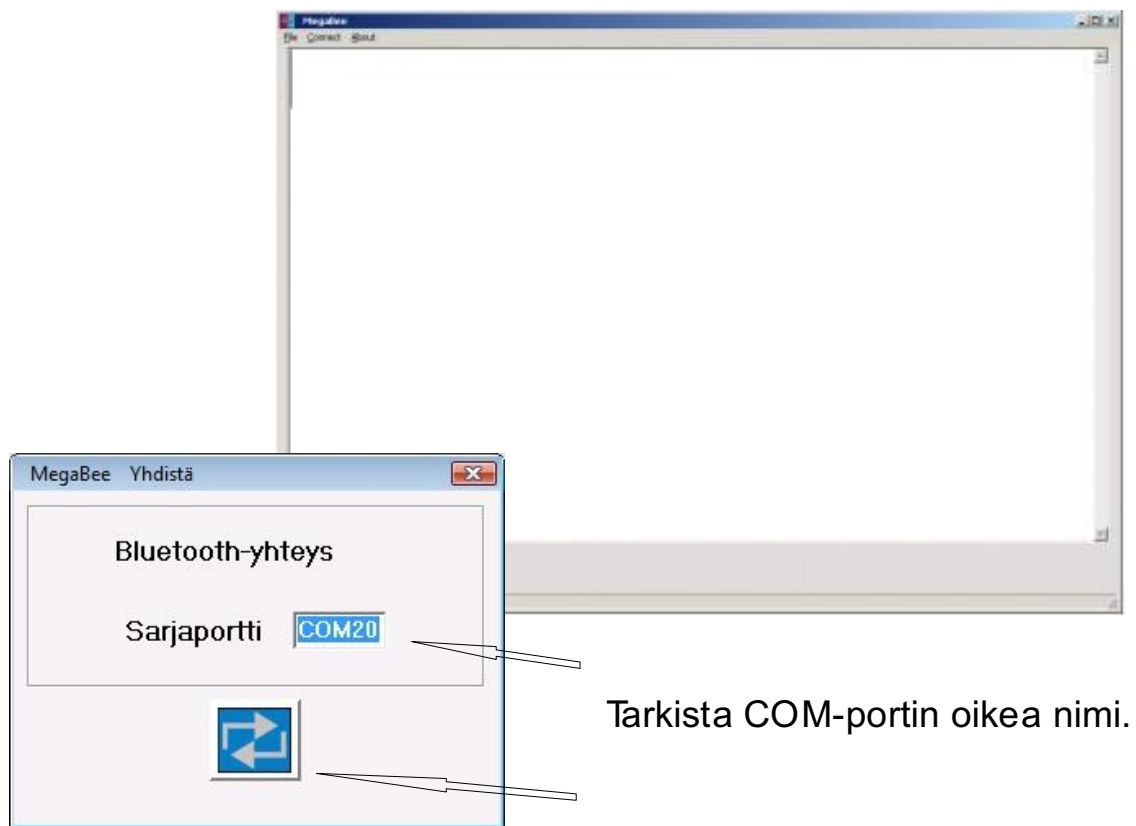
NÄYTTÖ ohjelman avulla **MegaBee**:ssä näkyvä teksti voidaan ladata tietokoneelle ja esittää joko kirjoitettaessa merkki merkiltä tai muistiin kertynyt keskustelu kokonaisuudessaan.

Ensimmäiseksi **MegaBee** on liitettävä tietokoneeseen. Varmista että **MegaBee** on päällä ja Bluetooth on 'AKTIIVINEN'.



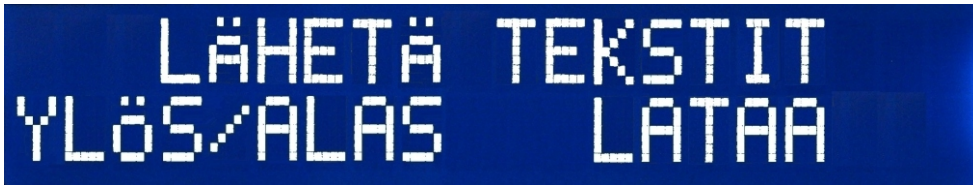
Valitse 'Näyttö' edellisellä sivulla esitellystä valintaikkunasta. Tämä käynnistää näyttöohjelman.

MegaBee:n liittämiseksi klikkaa "yhdistä" alavetovalikkoa. Seuraava ikkuna aukeaa:



MegaBee:ssä kirjoitetut merkit toistuvat tietokoneen näyttökirjoituksen tahdissa. Näin keskustelua voidaan seurata sen edetessä tietokoneen näytöltä.

Tallentaaksesi koko **MegaBee**:llä käydyn keskustelun tietokoneelle mene **MegaBee**:n toimintovalikon kohtaan "LÄHETÄ TEKSTIT".



Painalla YLÖS/ALAS **MegaBee** :n puskurimuisti lähetetään tietokoneelle ja näkyviin sen näytölle. 'LÄHETYS VALMIS' ilmoitus kertoo tekstien lähetyksen olevan valmis. Tekstit voidaan tallettaa tietokoneelle tarpeen mukaan.



Tekstit voidaan tallettaa NÄYTTÖ-ohjelman Tiedosto-valikon Tallenna-kohdasta. Valitse haluamasi hakemisto ja kirjoita tiedostolle nimi. Nimeämiskäytäntönä voi käyttää esim. vvvvkkpp_kirjoittajanimi_keskustelunotsake.txt, jossa vvvvkkpp on päiväys vakiomuodossa siten, että tiedostot aakkostuvat nimen mukaan kronologiseen järjestykseen.

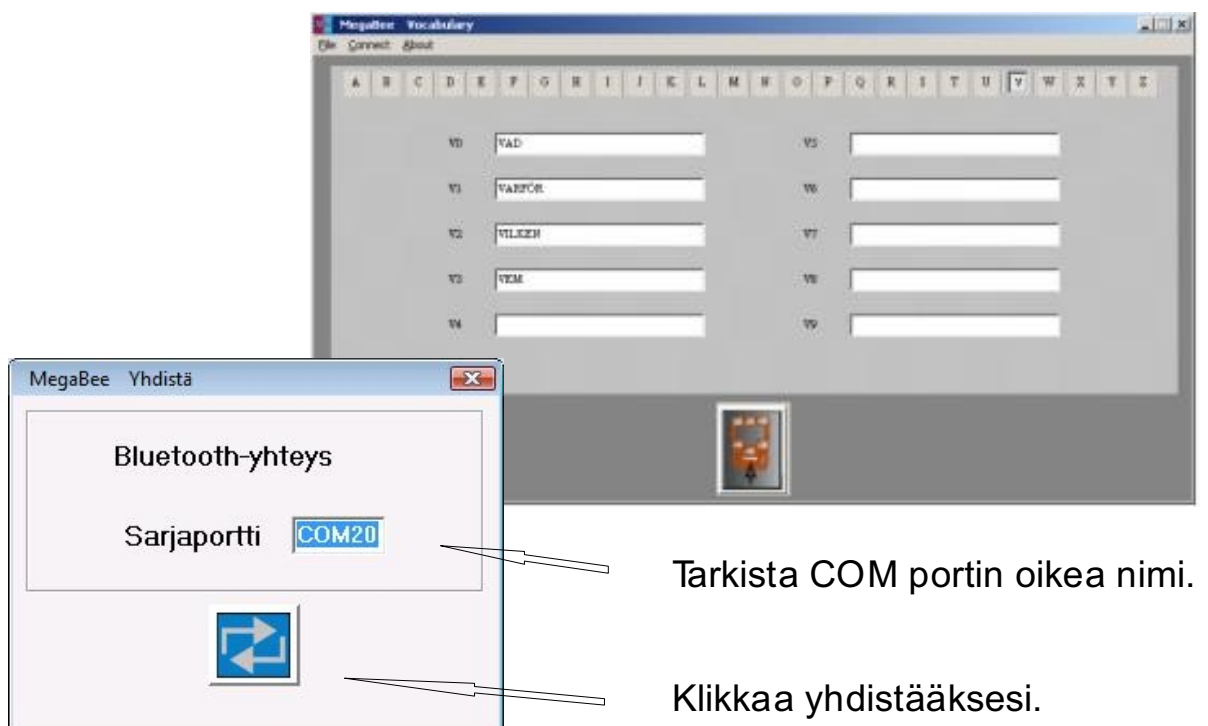
SANASTO ohjelma

SANASTO ohjelman avulla voidaan muodostaa sanoja, erikoismerkkejä ja lauseita ja tallettaa ne muistipaikoille, jotka on nimetty yhden kirjaimen ja yhden numeron mukaan. Se mahdollistaa maksimissaan 260kpl 20 merkin fraasia, 'A1' esimerkiksi, tarkoittaisi 'Ä'.

Erilaisia sanastoja voidaan tehdä eri käyttäjille tai eri käyttötilanteisiin. Sanastot voidaan tallettaa tietokoneelle ja ladata sieltä muutamassa sekunnissa käyttöön. Kuitenkin **MegaBee** on ensin kytkettävä tietokoneen kanssa yhteyteen. Mene **MegaBee**:n SANASTO-valikkoon ja tarkista että se on tilassa 'AKTIIVINEN'. Älä poistu valikosta.



MegaBee:n liittämiseksi klikkaa "yhdistä" alaspöytävalikkoa. Seuraava ikkuna aukeaa:



Uusi sanasto voidaan avata käyttäen 'Tiedosto-Avaa' valintaa. Vastaavasti uusia sanastoja voidaan tallentaa myöhempää käyttöä varten.

Uusia sanastoja ja muutoksia olemassaoleviin voidaan tehdä suoraan näytöltä:

Tehdäksesi 'A3' näppäilylle merkityksen 'MIHIN AIKAAN', valitse 'A' painike, ja kirjoita 'A3' viereiseen valkoiseen tilaan "MIHIN AIKAAN". Saat lähetettyä tehdyn sanaston **MegaBee**:lle painamalla lähetyskuvaketta. Kukin sanaston rivi voi olla 20 merkkiä pitkä.



Kun **MegaBee**:n SANASTO-valikon tila on 'AKTIIVINEN', voit lähettää sanaston tästä painikkeesta.

MegaBee:ssä

Kun siirto on onnistunut, saat sitä ilmoitustekstin. Poistu SANASTO-valikosta.

Lisätietoja:



Comp-Aid Oy
Kuparitie 1 (5. krs)
00440 Helsinki
puh. 09-7288 330
fax. 09-7288 3344
sähköposti: info @t compaid.fi
www.compaid.fi